



## Cámara Termográfica Portátil

Guía de Instalación y Configuración Rápida

# 1. Parámetros generales

- Rango de Medición de temperatura  
30°C ~ 45°C
- Precisión en la Medida de temperatura  
±0.5°C
- Resolución de la cámara  
SF-HANDHELD-160T05Y: Térmica 160x120  
SF-HANDHELD-160TDW05Y: Térmica 160x120/  
Óptica 640x480
- Entorno de trabajo  
Interior con aire acondicionado tranquilo:  
10°C ~ 35°C

## 2. Instalación

### 2.1. Precauciones de Instalación

El rendimiento de este sistema de detección de fiebre se ve muy afectado por el ambiente. Este sistema se aplicaría solo a aquellos ambientes en interior, o en escenarios con aire acondicionado tranquilo y temperatura constante. Además, la ubicación relativa de instalación de los dispositivos también afecta en gran medida a la precisión de la medición de temperatura. Para mejorar la precisión de la medición, el entorno de instalación debe cumplir ciertos requisitos:

1. Seleccione entornos de instalación con una ruta de una dirección para garantizar que las cámaras capturen las caras completas de todas las personas que pasan. Se recomienda para estancias cortas de personas durante las mediciones.

2. Seleccione ambientes en interior con aire acondicionado tranquilo y condiciones de temperatura constante. No se recomiendan ambientes al aire libre con cambios rápidos de temperatura.
3. Si este sistema se utiliza en escenas de entrada que conectan ambientes interiores y exteriores, se sugiere que la ubicación de la instalación se mantenga a cierta distancia de la entrada (como si de un control de aduanas o de seguridad se tratase). Las personas que entran desde el exterior deben permanecer en el interior durante más de 5 minutos antes de la medición. De esta manera, la influencia del ambiente de temperatura exterior en la temperatura de la superficie corporal medida podría reducirse.
4. Evite objetos con alta temperatura colocados en la escena de medición.

### 2.2. Instalación de la cámara

La cámara debe colocarse frente a una ruta o entrada de una dirección, capturando las caras completas de las personas que pasan, como se muestra a continuación.

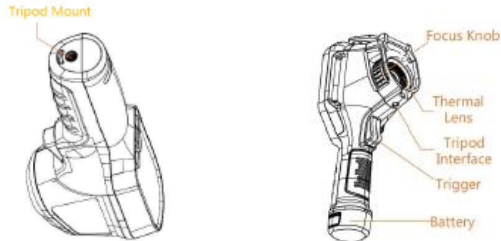


Se recomienda configurar la altura de instalación como mínimo entre 1.5-1.7m, es decir, la cámara debe configurarse con la misma altura de rostros humanos, o incluso con un ángulo de baja elevación, lo que reduce el error causado por otras fuentes de calor cerca del suelo.

La distancia entre la cámara y los objetos medidos para los dispositivos es diferente. Para SF-HANDHELD-160T05Y, se recomienda que esta distancia se establezca normalmente en 0.8-1.2m. Para SF-HANDHELD-160TDW05Y, esta distancia se recomienda establecer normalmente en 1-2 m.

Evite cualquier otro objeto cuya temperatura sea más alta que la del cuerpo humano aparezca en la visión de la cámara.

Esta cámara termográfica portátil podría montarse en un trípode sin adaptadores adicionales. SAFIRE ofrece un trípode para la colocación fija, pero requiere comprarse aparte. Como los proveedores nacionales no han restaurado completamente la capacidad de producción recientemente, existen múltiples proveedores y puede haber ligeras diferencias con el mismo modelo, lo que no afectará el uso. Si le preocupa esto, le recomendamos que, salvo que los adaptadores de trípode se compren con productos juntos, los trípodes que cumplan con los estándares se pueden comprar localmente.

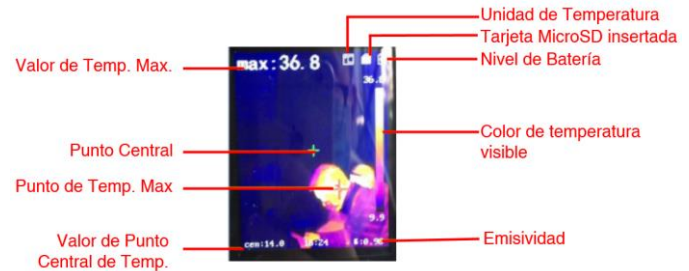


## 3. Configuración

SF-HANDHELD-160T05Y

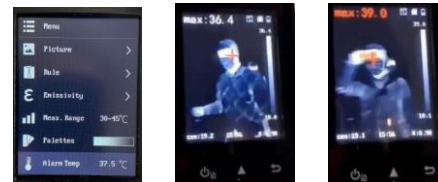
Interfaz de Usuario

La interfaz de usuario de esta cámara termográfica se muestra a continuación:

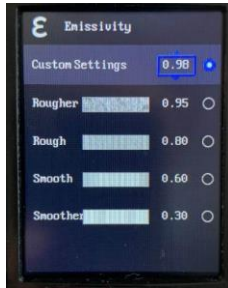


Configuración:

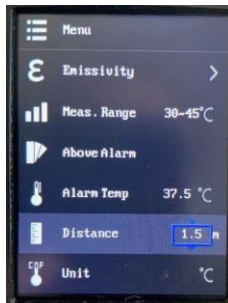
1. Se sugiere configurar la temperatura de la alarma a 37.5 grados Celsius, o podría ajustarse para cumplir con otros requisitos. Cuando el valor medido excede el valor establecido, el valor de temperatura máxima cambiaría a color rojo y parpadearía como se muestra a continuación.



2. Establezca la emisividad a 0.98 para la radiación infrarroja de la piel humana como se muestra a continuación.



3. Configure la distancia de acuerdo con la distancia real entre la cámara y el objeto medido. Se recomienda establecer esta distancia real entre 1-1.5m normalmente como se muestra a continuación.



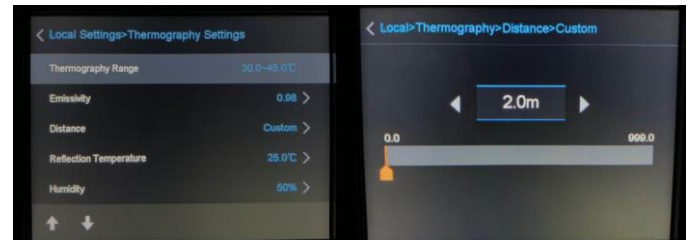
SF-HANDHELD-160T05Y

Interfaz de Usuario

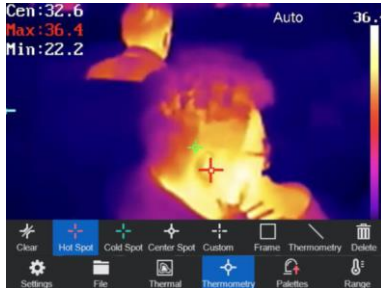


Configuración:

1. Vaya a Configuración >> Configuración local >> Configuración de termografía, configure la emisividad a 0.98. Establezca la distancia con la distancia real entre la cámara y el objeto medido.



2. Vaya a Termografía, Establezca “punto caliente”, “Punto central” y otras reglas según se requieran.



3. Vaya a “Palettes”, establezca la temperatura de la alarma (arriba) como requisito. Cuando el valor medido excede el valor establecido, el valor de temperatura máxima cambiaría a color rojo y parpadearía como se muestra a continuación.



4. Ajuste el Enfoque Manualmente y asegúrese de que la imagen se ve con claridad durante la medida.

## 4. Otros usos

- Antes de usar este dispositivo portátil para medición real de la temperatura corporal, debe esperar durante 5 minutos una vez encendida para el precalentamiento.
- El punto de medida de temperatura corporal coincidirá con el punto máximo de temperatura que se encuentre en la escena. Asegúrese de que el punto de medición se encuentra en la cara de la persona que se desea medir la temperatura.
- Este producto se usa para el examen preliminar de personas con fiebre. Después de que se haya producido una alarma, se debe utilizar un termómetro médico especializado en una verificación adicional.
- Toda la descripción anterior sobre Instalación y Configuración se basa en que el dispositivo se utiliza con una ubicación fija. Otros usos como dispositivo portátil de mano o medición en exteriores no se recomiendan normalmente. En estas circunstancias, la precisión de la medición de temperatura puede no cumplir con el mismo estándar.